



## Garnet Alps

### 1. Bevollmächtigte, Geschäftsführerin

Leitung, Organisation/Koordination, Presse- und Öffentlichkeitsarbeit, VL-Arbeit, Tarifpolitik VW und Töchter, Angestelltenarbeit, Beschäftigungs- und Strukturpolitik SON, Aufsichtsrats-tätigkeiten, Kontakte zu Behörden, Parteien, Gremien

☎ 0531/4 80 88-10

✉ garnet.alps@igmetall.de



## Stefanie Uhlich

### Sekretariat Geschäftsführung

☎ 0531/4 80 88-10

✉ stefanie.uhlich@igmetall.de



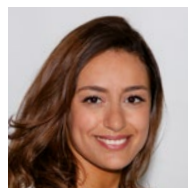
## Malte Stahlhut

### 2. Bevollmächtigter, Geschäftsführer & Kassierer

Finanzen/Mitglieder/Leistungen, Tarifpolitik Metallindustrie, IG Metall-Bildungsarbeit, Beschäftigungs- und Strukturpolitik, Angestelltenarbeit, Senioren, Kontakte zum DGB

☎ 0531/4 80 88-12

✉ malte.stahlhut@igmetall.de



## Amel Aoun

### Sekretariat Geschäftsführung

☎ 0531/4 80 88-12

✉ amel.aoun@igmetall.de



## Andreas Budde

### Gewerkschaftssekretär Rechtsschutz

Rechtsberatung Arbeits- und Sozialrecht, Schwerbehindertenvertretungen, Arbeits- und Gesundheitsschutz, Insolvenzen

☎ 0531/4 80 88-41

✉ andreas.budde@igmetall.de



## Michael Cordes

### Gewerkschaftssekretär Handwerk

Handwerk, Klein- und Mittelbetriebe, Rechtsauskünfte/Rechtsschutz, Handwerkskammer

☎ 0531/4 80 88-14

✉ michael.cordes@igmetall.de



## Christina Sinast

### Gewerkschaftssekretärin Frauen

Frauenarbeit, Textil, Rechtsauskünfte/Rechtsschutz

☎ 0531/4 80 88-50

✉ christina.sinast@igmetall.de



## Martin Grun

### Gewerkschaftssekretär Maschinenbau

KIM, Feinstblechpackungsindustrie, Rechtsauskünfte/Rechtsschutz

☎ 0531/4 80 88-42

✉ martin.grun@igmetall.de



## Kai-Martin Winter

### Projektsekretär Angestellte

Projekt Angestellte, Engineering, Struktur-, Gremien- und Mitgliederentwicklung

☎ 0531/4 80 88-73

✉ kai-martin.winter@igmetall.de



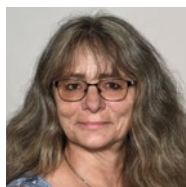
## David Rösler

### Gewerkschaftssekretär Jugend

Jugend- und Hochschularbeit, Berufsbildung, Holz- und Kunststoff, Tischlerhandwerk, IHK/HWK, Berufsschularbeit, Rechtsauskünfte/Rechtsschutz

☎ 0531/4 80 88-55

✉ david.roesler@igmetall.de



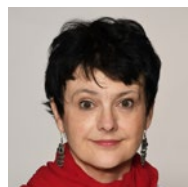
## Claudia Raser

### Sekretariat Rechtsschutz und Seminare

Seminaranmeldung/-abrechnung, Rechtsschutz-Terminvergabe

☎ 0531/4 80 88-30

✉ claudia.raser@igmetall.de



## Silvia Matthias

### Infocenter

Mitgliederbetreuung, Leistungen der IG Metall, Beiträge

☎ 0531/4 80 88-20

✉ silvia.matthias@igmetall.de



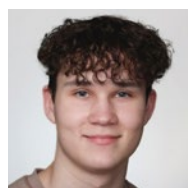
## Daniela Engel

### Buchhaltung / Kasse

Beiträge, Leistungen der IG Metall, Mitgliederbetreuung, Stellvertretung im Infocenter

☎ 0531/4 80 88-31

✉ daniela.engel@igmetall.de



## Luca Fabritz

### Auszubildender

Kaufmann für Büromanagement

☎ 0531/4 80 88-15

✉ luca.fabritz@igmetall.de