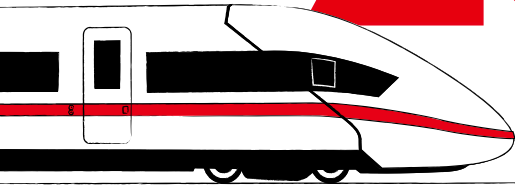


zünftig



▶ siemens.igm-bs.de

Betriebsversammlung

09. Mai 2017 | 08:15 Uhr | Stadthalle



*Sigmar Gabriel,
Bundesaußenminister,
Vizekanzler*



*Dr. Jochen Eickholt,
Divisionsleiter Mobility*



*Ronald Owczarek,
Betriebsratsvorsitzender
Siemens Braunschweig*

*Teilnehmer der
Podiumsdiskussion zum Thema*

**Digital – International:
Wie sieht die Zukunft
der Bahnindustrie aus?**



*Jürgen Kerner,
Aufsichtsratsmitglied Siemens AG,
IG Metall-Vorstand*



Moderation:

*Garnet Alps,
Kassiererin und
Zweite Bevollmächtigte der
IG Metall Braunschweig*

Wir freuen uns auf eure Teilnahme!

Agenda der IG Metall-Betriebsräte

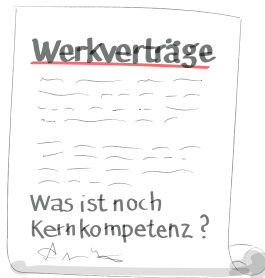
Das sind unsere Themen:

ZUKUNFT DER ARBEIT

Digitalisierung
Arbeitnehmerrechte schützen
Chancen nutzen



SICHERE ARBEIT



Mehrarbeit

Überlast in den Projekten. Ressourcen aufbauen



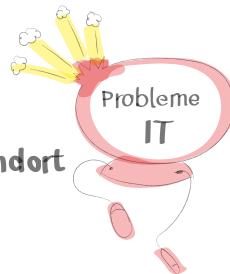
LEBEN UND ARBEIT

Ständige Erreichbarkeit
Feierabend,
Handy aus!



GUTE ARBEIT

Flächenprobleme am Standort
Immer weniger Platz



Parkplatzsituation

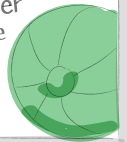
Prekäre Lage am Standort

verbessern!



Erweiterung der KiTa

Neue Gruppe für über 3-jährige



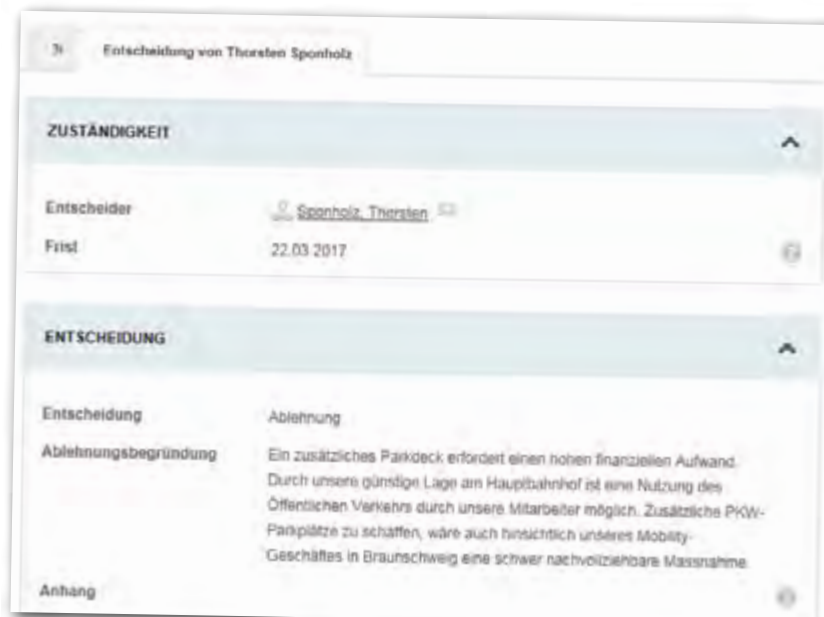
Siemens Dialog

Die Plattform der Siemens-Experten in der IG Metall.

dialog.igmetall.de

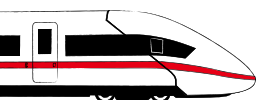


Zusätzliche PKW-Parkflächen



Lieber Herr Sponholz,

lenken sie ein. Sie erhöhen die Attraktivität des Standorts und damit die Zufriedenheit der Beschäftigten.



Pflege

Ratgeber für Angehörige

Die IG Metall berät ihre Mitglieder auch bei Fragen rund um die Pflegeversicherung. Der »Wegbegleiter Pflege« der IG Metall gibt Angehörigen von Pflegebedürftigen einen Überblick über zentrale Regelungen, Abläufe, Ansprüche und Rechte, aber auch über Fallstricke.

In unserem IG Metall-Wegbegleiter »Pflege – Wissenswertes rund um die Pflege von Angehörigen« beantworten wir wichtige Fragen zum neuen Pflegegesetz und erklären, worauf man achten muss. Zielgruppe sind IG Metall-Mitglieder, die in der Situation der Pflege Angehöriger sind oder in diese kommen. Zusätzlich zum Wegbegleiter gibt es acht verschiedene Bausteine die verschiedene Themen vertieft behandelt.

Prekäre Beschäftigungsverhältnisse, unterbrochene Erwerbsbiographien (zum Beispiel durch Arbeitslosigkeit oder bei keiner Übernahme nach der Ausbildung) und auch Pausen für Sorge- und Pflegear-

beiten verschlechtern die Rentensituation. Private Altersvorsorge ist für viele finanziell nur schwer oder gar nicht möglich.

Die IG Metall fordert daher von der Politik einen Kurswechsel in der Rentenpolitik. Die Parteien müssen im Jahr der Bundestagswahl Farbe bekennen: Stehen sie für ein Alterssicherungskonzept mit lebensstandardsichernden Renten und der gesetzlichen Rente als wesentliche Säule mit wieder steigendem Rentenniveau oder sollen die Menschen hinter der Renten-Lücke auf unsicheren Kapitalmärkten hinterhersparen.



Mitglied sein lohnt sich

Bootsführerschein für IG Metall-Mitglieder



sportbootfahrschule-wolfsburg.de | sportbootfahrschule-braunschweig.de | sportbootfahrschule-gifhorn.de

IG Metall-Mitglieder Kurs-Angebo(o)te

Ausbildung Sportbootführerschein See: 265,00 Euro
Ausbildung Sportbootführerschein Binnen: 160,00 Euro
Gesamtkosten: 425,00 Euro

IG Metall-Mitglieder zahlen:

360,00 Euro = 65,00 Euro gespart!

Alle Infos und Termine unter
▶ wassersportcompany.de
Kontakt: Ulf Smilowski | 0171-6413965

Das Neueste ... aus der Gerüchteküche!

Attraktivität des Standorts steigt

Demnächst wird das neue Schwimmbad im Studio Active eröffnet. Gelenkschonendes Training für ältere Beschäftigte ist dann endlich möglich.

Kantine 4.0

In Kürze bietet die Kantine einen Service für vielbeschäftigte Kollegen an. Per Intranet kann Essen bestellt werden und wird mit eigens angeschafften Drohnen direkt an den Arbeitsplatz geliefert.

IG Metall-Betriebsräte bei SIEMENS



Ronald Owczarek
☎ 2496
Zuständig für: Geb. 44



Torsten Kaminski
☎ 3611
Zuständig für:
Geb. 63, Flur 3-8



Benjamin Weiberg
☎ 0173 975 6201
Zuständig für:
Geb. 13, Geb. 37, Flur 2 u. 3



Frank Reinecke
☎ 3533
Zuständig für: Geb. 5,
IRX u. Außenmontage



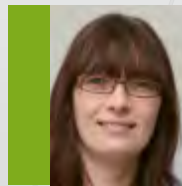
Armin Baumgarten
☎ 3651
Zuständig für:
Geb. 12, 42 u. 45



Tino Soldan
☎ 2939
Zuständig für: Geb. 21, 22,
28, 29 u. 39 u. Anbau 12



Peter Kernspecht
☎ 3775
Zuständig für: Geb. 16, 17
u. 37 Flur 4 u. 5



Claudia Bremer
☎ 8350
Zuständig für:
Geb. 11, 12 u. 15



Klaus Zivanovic
☎ 4171
Zuständig für: Geb. 9, Flur 2,
6 und Ausb. Außenmontage



Steffen Hitschfel
☎ 2532
Zuständig für:
Geb. 9, Flur 3-5



Sabine Nolte
☎ 4023
Zuständig für:
Geb. 12 u. 43



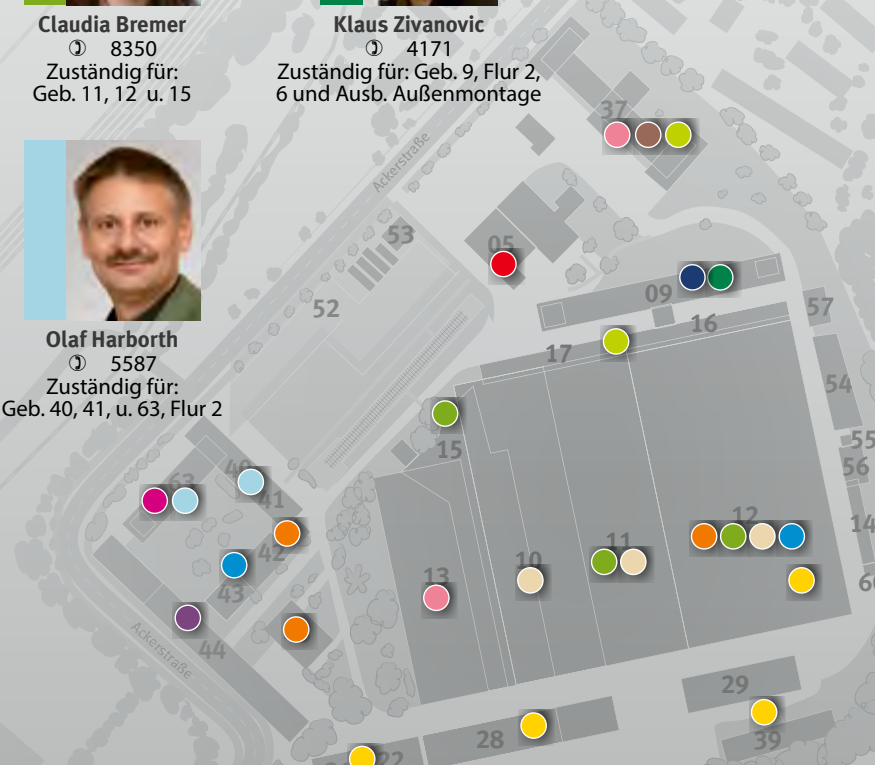
Olaf Harborth
☎ 5587
Zuständig für:
Geb. 40, 41, u. 63, Flur 2



Ulrike Sonnenberg
☎ 3131
Zuständig für:
Geb. 10-12



Bernd Lampe
☎ 3831
Zuständig für:
Geb. 37, Flur 6,7,8



Ansprechpartner/innen für Ihren Bereich