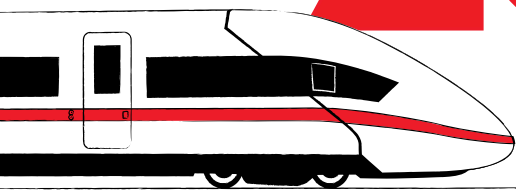


zügig



Nr. 79

Juli 2018

► siemens.igm-bs.de

Ein Tarifvertrag hat auch mal
30 Grad und schmeckt nach
Erdbeereis.

Eure IG Metall-Vertrauensleute
wünschen Euch einen schönen

Sommerurlaub!



**MITGLIED
WERDEN**
GUT AUFGESTELLT
IN DIE OFFENSIVE

Die IG Metall macht Urlaub:
6 Wochen nur mit Tarifvertrag.
Deshalb Mitglied werden: wir.die-igmetall.de





Dringender Handlungsbedarf

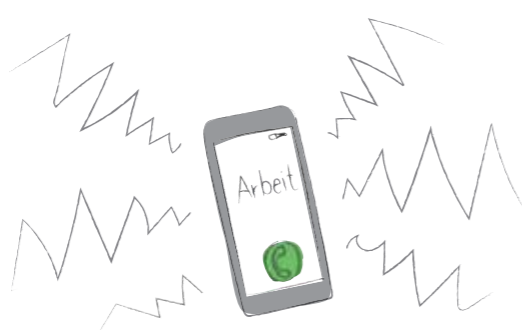
Auslagerung Fertigung

Trotz der angespannten Lage in der Fertigung, dass sich die Arbeit an allen Ecken und Enden auftürmt, fordern wir: **Kernkompetenz nicht verlieren – Qualität erhalten!** Auslagerung zu Auftragsfertigung ist keine Lösung unserer Probleme.



Ständige Erreichbarkeit

Der Betriebsrat erarbeitet gerade einen Prozess zur **Beantragung von Rufbereitschaft**. Nur wer erreichbar sein muss, lässt sein Telefon an (nachdem die Rufbereitschaft beantragt wurde!). Alle anderen schalten ab. Dies ist ein Verhaltensthema und kann ganz besonders von jedem Einzelnen beeinflusst werden!



Werkverträge

Die Zahl der Werkverträge ist weiterhin hoch. Hier gilt das Gleiche wie in der Fertigung: Kernkompetenz nicht verlieren – Qualität erhalten!

Arbeitspakete in unserem Kerngeschäft wie z.B. der SW-Entwicklung durch Dienstleister erledigen zu lassen ist der falsche Weg!

Mehrarbeit

Immer neue, immer größere Projekte. **Die Zahl der Stammebelegschaft muss mitwachsen!**



Fortschritte ausbauen

Flächenprobleme

Nähe Eingang Mitte soll nun das neue Gebäude 50 errichtet werden. In Sachen Raumplanung gibt es damit zumindest **Luft zum Atmen**. Ob dies eine dauerhafte Entlastung wird, muss sich zeigen.

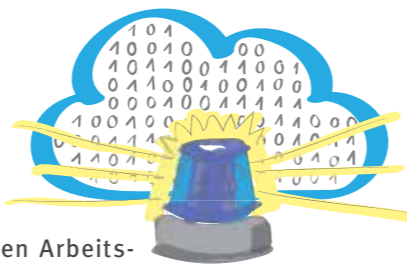
Wir bleiben dran!



Digitalisierung

Positiv: Zu neuen Arbeitsmethoden werden nun auch in einigen Bereichen die entsprechenden Raumgestaltungen pilotiert.

Negativ: Die Vermischung von dienstlicher und privater Zeit nimmt eher zu als ab.

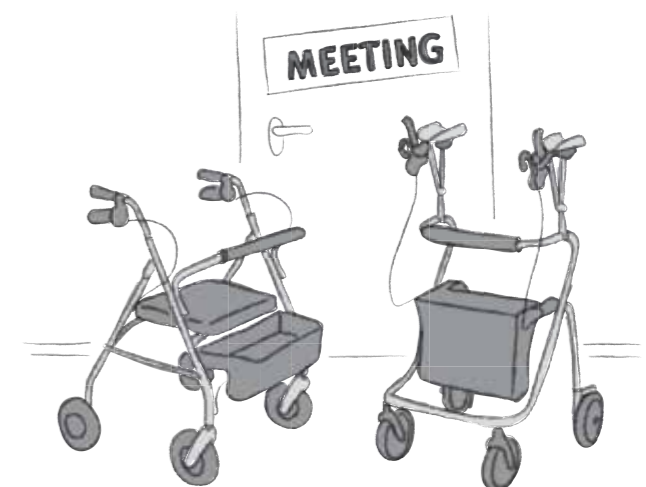


In die Zukunft blicken

Gut in Rente

Es gibt kaum noch Altersteilzeit-Verträge am Standort – das Unternehmen sagt: »Jeder wird gebraucht!«

Einerseits gut, andererseits fordern wir Augenmaß bei der Entscheidung über Altersteilzeit-Verträge. Ein pauschales »Nein« geht an den Wünschen der Beschäftigten vorbei.



Richtungsweisend

SieKids – Erweiterung erfolgreich!

Die IG Metall-Betriebsräte haben in Zusammenarbeit mit der Personalabteilung eine Erweiterung der Kita bei der Stadt Braunschweig erfolgreich durchgesetzt.

Vorher: 85 Plätze insgesamt – davon 57 für Siemenskollegen (40 Krippen- und 17 Kindergartenplätze)

Jetzt: 105 Plätze insgesamt – davon 70 für Siemenskollegen (30 Krippen- und 40 Kindergartenplätze)



Probleme IT

Die GS IT am Standort gehört nun zur Mobility. Und die IT wird auch mitgehen in die neue Siemens Mobility GmbH.

Wir hoffen, dass die IT damit weniger durch die Siemens AG »fremdgesteuert« wird und flexibler, innovativer und prozessärmer werden kann.



IG Metall-Betriebsräte

PROJEKTGRUPPE MOBILITÄT

Die Projektgruppe Mobilität lässt zurzeit eine Wohnstandort- und Erreichbarkeitsanalyse durchführen. Dabei wird ermittelt, mit welchem Verkehrsmittel die Kolleginnen und Kollegen, nach verschiedenen Gesichtspunkten betrachtet, zur Arbeit kommen können und welche Alternativen es gibt, z.B. E-Pkw, E-Roller und Pedelec.

Wir machen Vorschläge zur Verbesserung der Parkplatzsituation für Fahrradfahrer und stehen in Verhandlung mit der Betriebsleitung für einen Zuschuss zum Job-Ticket.

Wir fordern die Sichere Meile: Tempo 30 auf der Ackerstraße von der Kita bis zum Eingang Ost und die Entschärfung des Gefahrenschwerpunktes Fußgängerampel Eingang Mitte.



Olaf Harborth



Benjamin Weiberg



Tino Soldan



Gregor Theeg

Siemens Dialog:
Die Plattform der Siemens-Experten in der IG Metall.

dialog.igmetall.de



Mitglied werden!

IG Metall-Betriebsräte bei SIEMENS



Torsten Kaminski
☎ 3611
Zuständig für: Geb. 63,
Flur 03-08



Ronald Owczarek
☎ 2496
Zuständig für: Geb. 44



Benjamin Weiberg
☎ 0173 975 6201
Zuständig für: Geb. 13



Frank Reinecke
☎ 3533
Zuständig für:
Geb. 05, Montage,
Ackerstr. 75



Bernd Lampe
☎ 3831
Zuständig für: Geb. 37,
Flur 07 u. 08



Claudia Bremer
☎ 3651
Zuständig für: Geb. 12



Armin Baumgarten
☎ 0174 - 20 60 24
Zuständig für: Geb. 12
und 45



Tino Soldan
☎ 2939
Zuständig für:
Geb. 21, 22, 28, 39,
Anbau 12 und 29



Myriam Mohrmann
☎ 3722
Zuständig für: Geb. 10
und 15



Peter Kernspecht
☎ 3775
Zuständig für: Geb. 11,
16 und 17



Michelle Piraks
☎ 2192
Zuständig für: Geb. 37,
Flur 02-04



Olaf Harborth
☎ 5587
Zuständig für: Geb. 40,
41 und 63, Flur 02



Steffen Hitschfel
☎ 2532
Zuständig für: Geb. 09,
Flur 04-06



Jenny Borchers
☎ 4048
Zuständig für: Geb. 09,
Flur 02-03



Dr. Gregor Theeg
☎ 0173 - 65 68 480
Zuständig für: Geb. 42
und 43



Gabriele Höing
☎ 3100
Zuständig für: Geb. 37,
Flur 05-06



Peter Schulz
☎ 0173 - 209 40 10
Zuständig für: Irxleben



Sabine Nolte
☎ 4023
Zuständig für: Geb. 12

